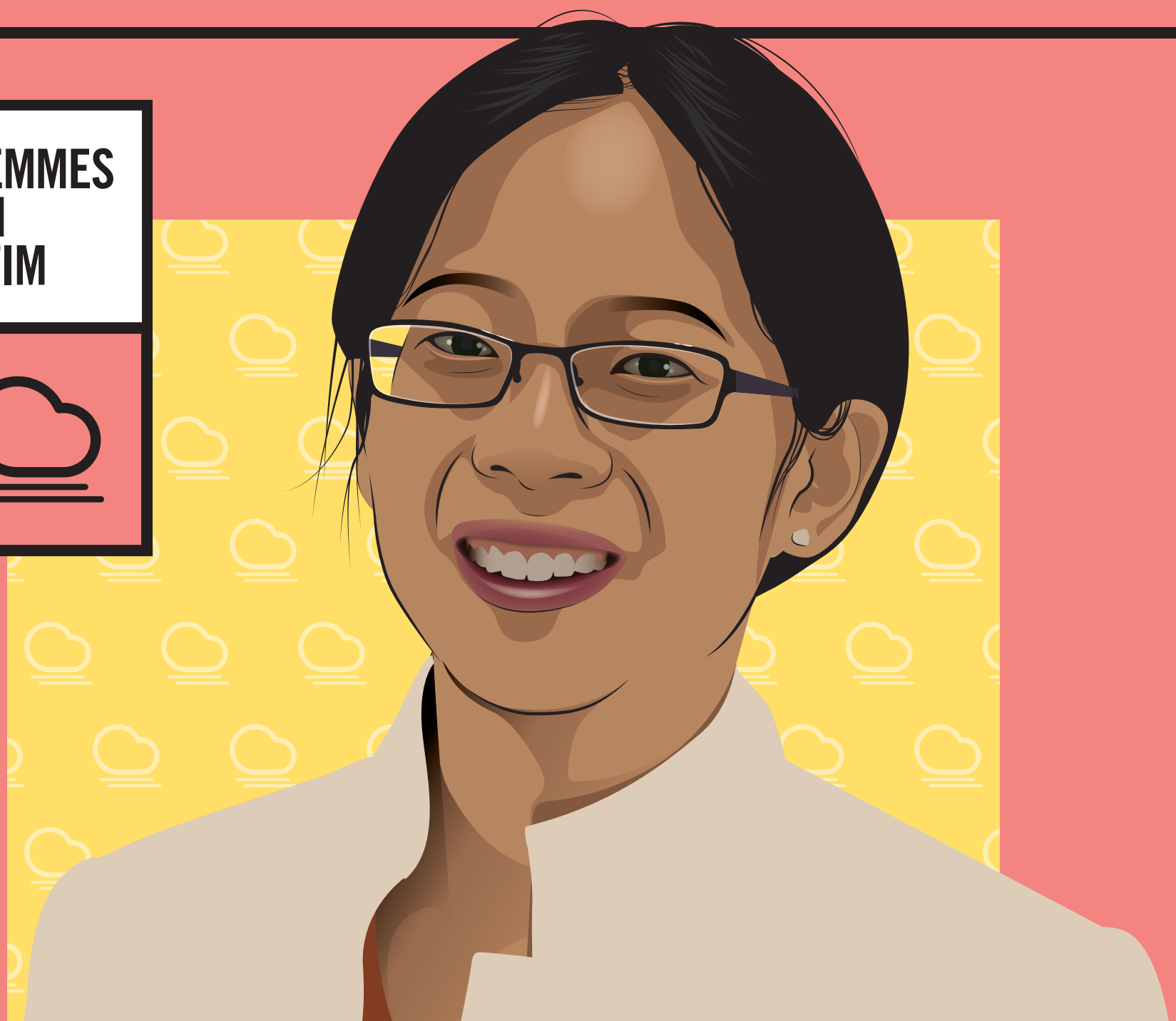
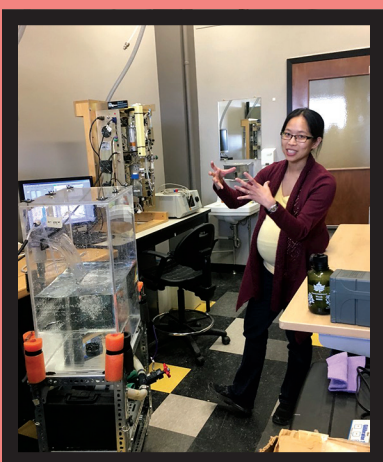


FEMMES
EN
STIM



RACHEL CHANG

Lever la brume



Faculté des sciences, Université Dalhousie

Rachel Chang, Ph.D., étudie l'incidence de certaines particules atmosphériques sur les propriétés du brouillard. Ses recherches sur les aérosols ont permis de mieux comprendre la nature des forces qui agissent sur les systèmes climatiques en Arctique.

Ingenium s'engage à motiver et à autonomiser les femmes et les filles dans les domaines des sciences, de la technologie, de l'ingénierie et des mathématiques. Apprenez-en davantage à : ingeniumcanada.org/femmesenstim/



Canada